



S Sostenibilità
A Ambientale
M e socioeconomica
delle utilizzazioni forestali nel
Cedui del Marganai



IV CONGRESSO NAZIONALE
DI SELVICOLTURA

IL BOSCO: BENE INDISPENSABILE
PER UN PRESENTE VIVIBILE E UN
FUTURO POSSIBILE

TORINO 5-9 NOVEMBRE 2018

Monitoraggio della gestione forestale: proposta di una architettura open-source per la raccolta, la gestione e l'utilizzo dei dati rilevati in bosco

S.F. Campus, I. Piredda, A. Ganga, I. Murgia, R. Scotti, R. Lovreglio, F. Giadrossich



uniss
UNIVERSITÀ DEGLI STUDI DI SASSARI



REGIONE AUTONOMA DE SARDIGNA
REGIONE AUTONOMA DELLA SARDEGNA

www.progettomarganai.it



Introduzione

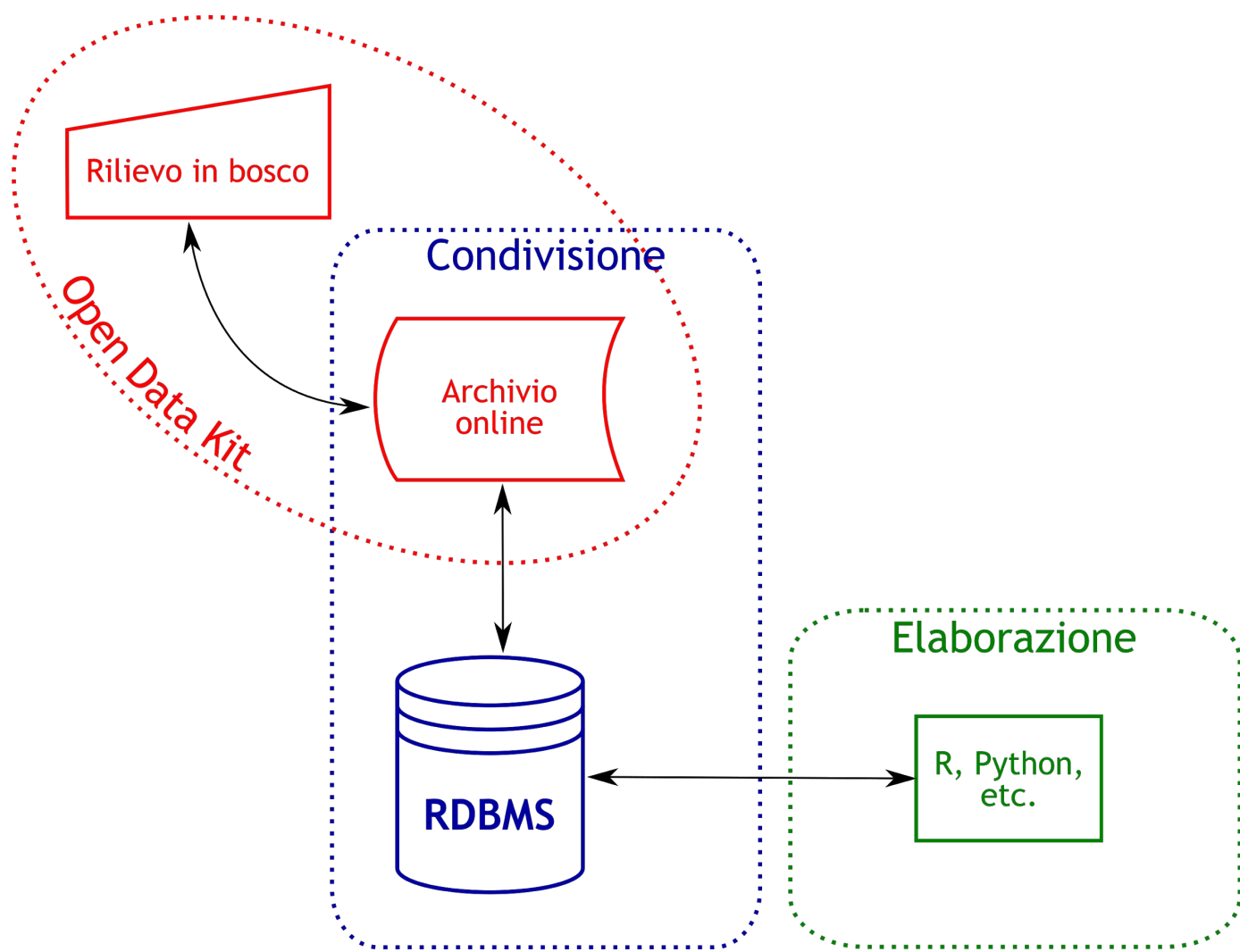
- **Necessità:** approccio condiviso per il rilievo
- **Problematica:** dispersione dei rilievi esistenti
- **Conseguenze:** perdita del potenziale informativo



Monitoraggio della gestione forestale: proposta di una architettura open-source per la raccolta, la gestione e l'utilizzo dei dati rilevati in bosco

Obiettivo

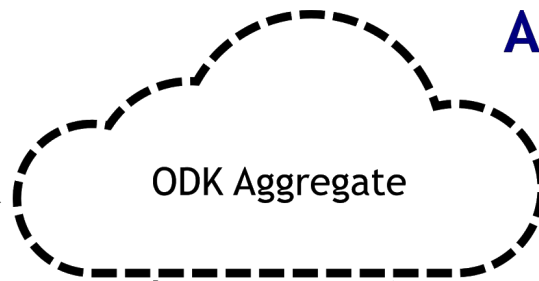
Architettura informatica open-source per la raccolta, condivisione ed elaborazione dei dati rilevati in bosco



Creazione Moduli



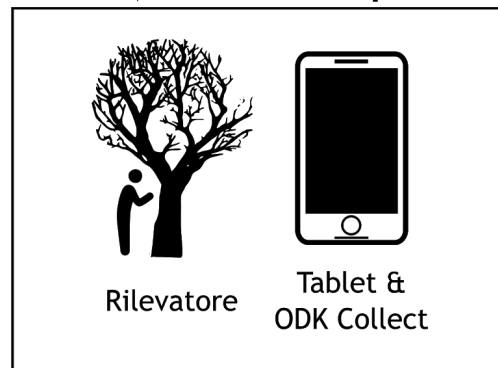
Moduli vuoti



Aggregazione dati

Moduli vuoti

Moduli compilati



www.opendatakit.org

**Rilievo
in bosco**



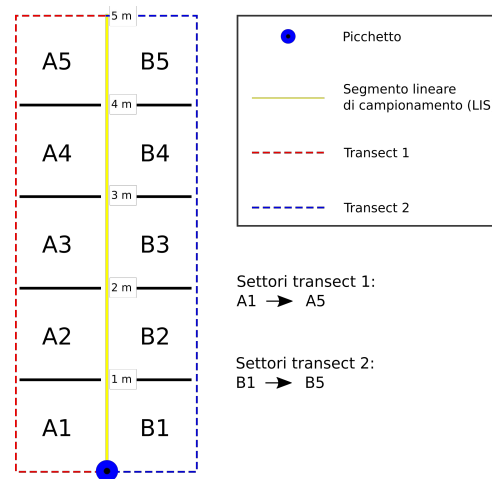
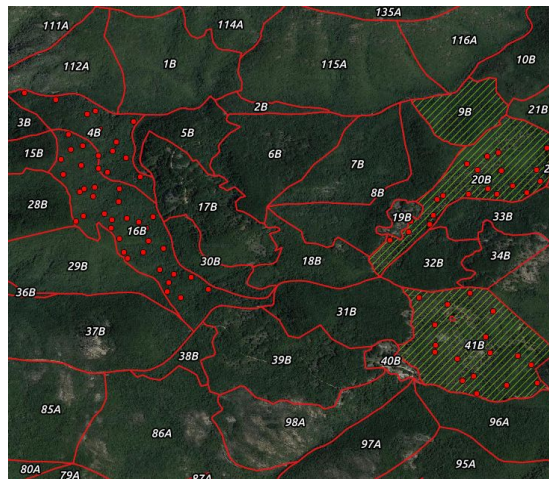
Monitoraggio della gestione forestale: proposta di una architettura open-source per la raccolta, la gestione e l'utilizzo dei dati rilevati in bosco

Dati utilizzati

Progetto Marganai (www.progettomarganai.it)



Protocollo monitoraggio erosione





Generazione e impiego dei moduli

Authoring con XLSForm

type	name	label
select_multiple tree_type	tree_type	Dendrotipo
select_multiple tree_species	tree_species	Specie

◀ ▶ **survey** choices settings +

list name	name	label
tree_species	ilex	Quercus ilex
tree_species	unedo	Arbutus unedo
tree_species	phillirea	Phillirea latifolia

◀ ▶ survey **choices** settings +

Modulo XML e utilizzo in bosco

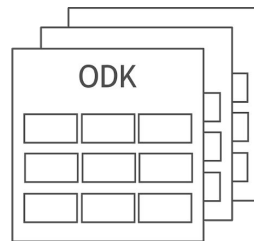




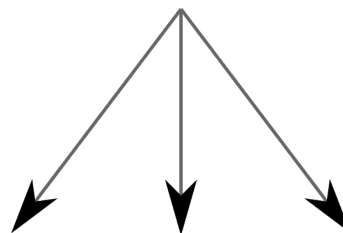
Generazione e impiego dei moduli

- Vincoli di inserimento
- Istruzioni condizionali
- Valori calcolati
- Raggruppamenti e ripetizioni di elementi
- Acquisizione media e posizione
- Nomenclature e glossari verificati

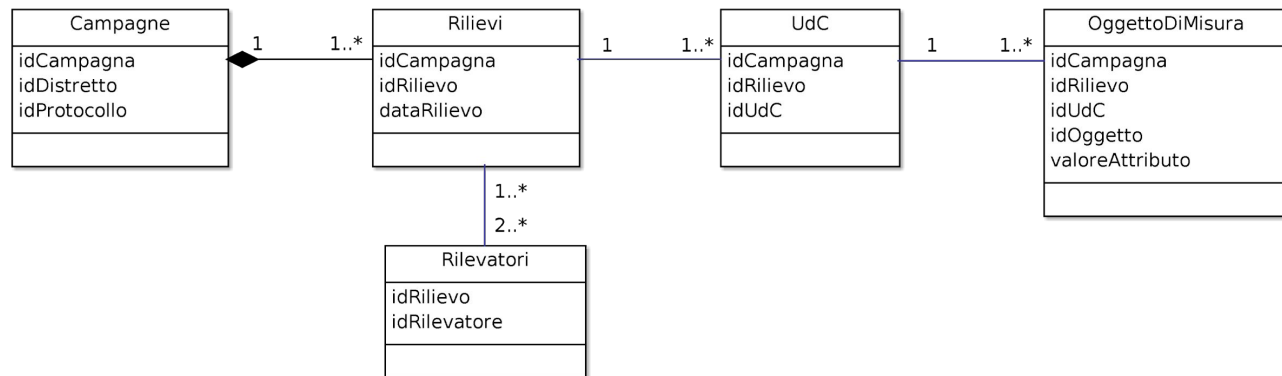
ODK tableset



Trasferimento dati



RDBMS





Conclusioni

- L'architettura open-source proposta rappresenta un contributo alla formalizzazione del flusso di raccolta, conservazione e archiviazione di dati
- Per essere realmente efficace può essere sviluppata ed integrata all'interno di una struttura più ampia e sovraordinata per essere mantenuta, gestita ed ampliata nel tempo



Monitoraggio della gestione forestale: proposta di una architettura open-source per la raccolta, la gestione e l'utilizzo dei dati rilevati in bosco

Buon lavoro!