

Monitoraggio della risposta del soprassuolo al taglio di ceduazione

Sergio Francesco Campus

Nuoro Forestry School, Dipartimento di Agraria,
Università di Sassari



IMPOSTAZIONE: IL MONITORAGGIO PER UNA GESTIONE FORESTALE SOSTENIBILE NEL MARGANAI

Aspetti relativi alla definizione della linea “sostenibilità ambientale”

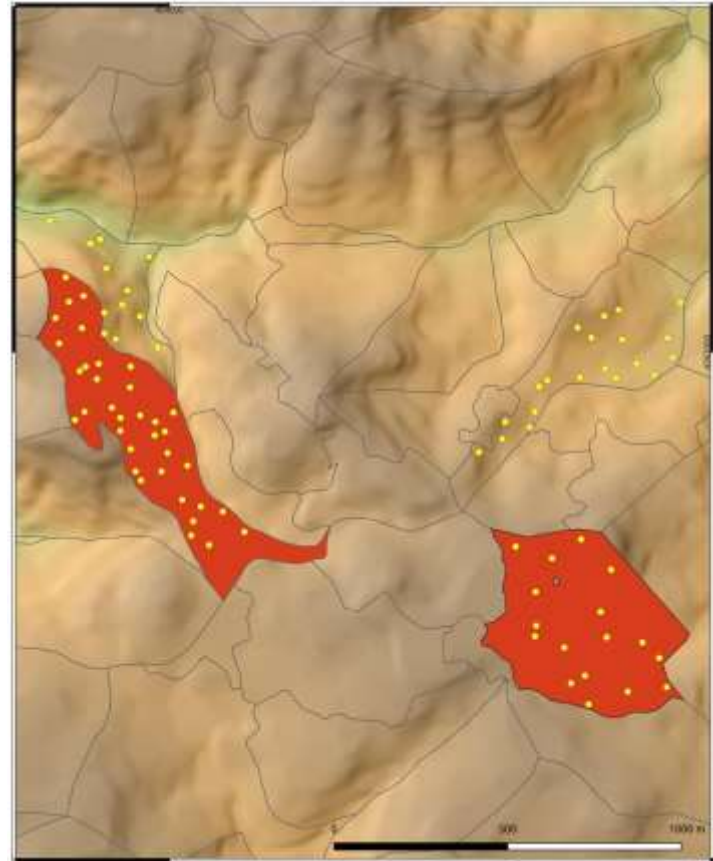
- Necessità di adeguarsi ai tempi della selvicoltura per una corretta valutazione degli effetti delle azioni intraprese
- Monitoraggio è elemento cardine della **gestione adattativa**

AZIONE: OPPORTUNITÀ DI MUTUARE E SPERIMENTARE UN PROTOCOLLO GIÀ ESISTENTE

- Il Programma di monitoraggio dei 13 Piani Forestali Particolareggiati delle foreste demaniali
- Il monitoraggio nel Marganai
 - **Perché:** rivalutare il ruolo della selvicoltura del ceduo, creare il presupposto per offrire risposte definite su base scientifica
 - **Come:** quantificare gli effetti della selvicoltura sull'erosione

IL PROTOCOLLO

- La rete
140 punti a rappresentare diverse scelte di piano
- La sperimentazione con il progetto **SAM**
 50 punti distribuiti tra un'area ceduata (17) e una non ceduata (35)
- Principio e schema di rilievo
 Quantificazione attributi da cui dipende il comportamento dell'acqua



RILIEVO NELL'AREA PERCORSA DA CEDUAZIONE 50 ANNI FA



RILIEVO NELL'AREA PERCORSA DA CEDUAZIONE NEL 2012-13



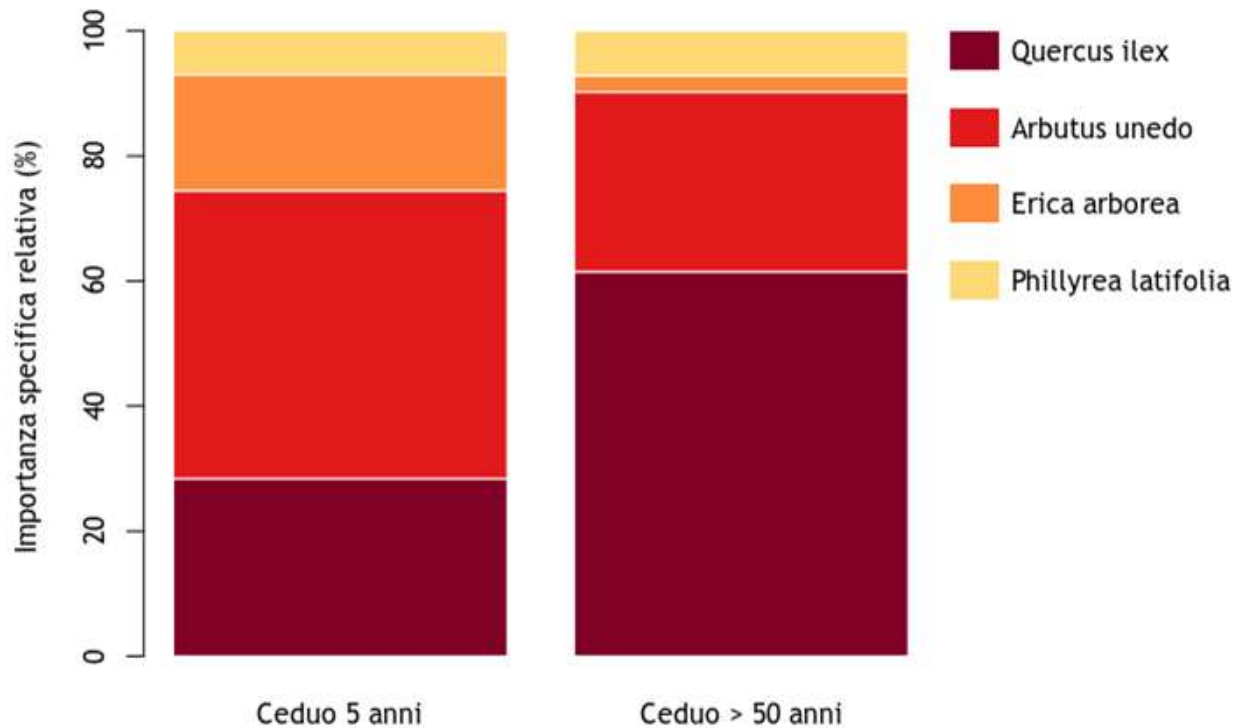
IL "TEMPO ZERO": I VALORI ATTUALI DEGLI INDICI DERIVATI

- Densità e sviluppi dei ricacci (ceduo di 5 anni)
- Necromassa, lettiera e rinnovazione
- Dinamiche compositive e mortalità (ceduo > 50 anni)
- ...

DENSITÀ E SVILUPPI DEI RICACCI NEL CEDUO DI 5 ANNI

Specie	Numero piante per ettaro	Numero medio ricacci	Altezza massima
Arbutus unedo	1378 (46%)	15	149
Quercus ilex	889 (29%)	25	133
Erica arborea	578 (19%)	27	135
Phyllirea latifolia	178 (6%)	11	81
Totale	3023 (di cui 217 matricine)		

DINAMICHE COMPOSITIVE E MORTALITÀ

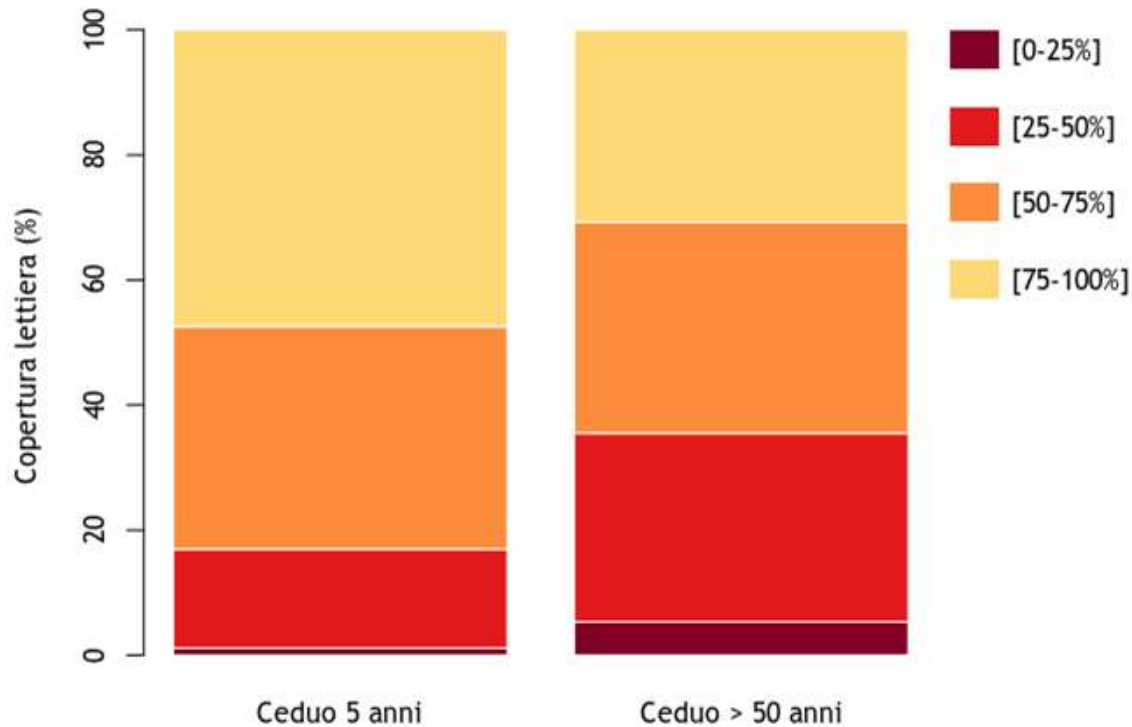


NECROMASSA E RINNOVAZIONE

Area	Necromassa (m ³ ha)	Indice di rinnovazione *
Ceduo 5 anni	7.5	9.9
Ceduo > 50 anni	5.2	3.0

* Indice di rinnovazione di Magini: prodotto tra densità (m²) e altezza (cm) dei semenzali

DISTRIBUZIONE DI FREQUENZA CLASSI COPERTURA LETTIERA



CONSIDERAZIONI CONCLUSIVE: **IL VALORE DEL LAVORO**

Con il progetto SAM è stato dato avvio al monitoraggio della pianificazione forestale nel complesso del Marganai. Il valore della base conoscitiva predisposta dipende dalla possibilità di garantire continuità al processo che è stato attivato



CONSIDERAZIONI CONCLUSIVE: EFFICACIA DEL PROTOCOLLO

Il protocollo si basa su uno schema di rilievo intuitivo e necessita di capacità di semplice acquisizione. Il progetto SAM ha contribuito a promuovere un processo di **formazione e trasferimento di competenze** che sottende uno dei

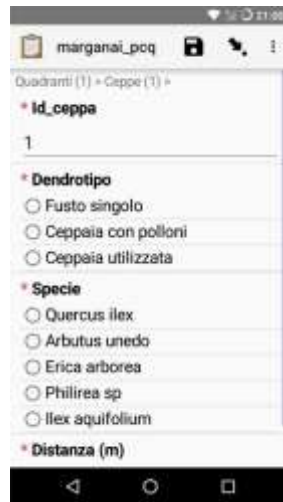


principi della gestione adattativa: la diretta responsabilità del gestore nelle azioni di monitoraggio

CONSIDERAZIONI CONCLUSIVE: IL RUOLO DELLA TECNOLOGIA

Tutto il lavoro è stato effettuato utilizzando strumenti e procedure **open source** per la raccolta e archiviazione dei dati:

- Qualità, integrità e completezza
- Condivisione e riutilizzo
- Accumulazione della conoscenza





**GRAZIE E BUON
LAVORO ...**